

# İstanbul Hareketli Karadeniz Yaylalar ve Batum Turu (4 Gece Konaklama)

Samsun - Bandırma Vapuru - Ordu - Boztepe - Bektař Yaylası - Kuzalan Tabiat Parkı - Mavi Göl - Tomara Őelalesi - Karaca Maęarası - İmera Ky - Maka - Smela Manastırı - Srmene ay Fabrikası - Srmene Bıak Fabrikası - Borka - Karagl - Batum - Ayder Y



Tm turlarımız da kademeli fiyat deęiřiklięi uygulanabilmektedir. Kademeli kontenjan dolduęka fiyatlar artıř gsterebilir.

## Kalkıř Yerleri:

08:40 - İstanbul - Ajet Havayolları ile Sabiha Gken Havalimanı - Samsun arsamba Havalimanı

19:15 - İstanbul - Ajet Havayolları ile Trabzon Havalimanı - Sabiha Gken Havalimanı

**Gezilecek Yerler: Samsun, Bandırma Vapuru, Ordu, Boztepe, Bektaş Yaylası, Kuzalan Tabiat Parkı, Mavi Göl, Tomara Şelalesi, Karaca Mağarası, İmera Köyü, Maçka, Sümela Manastırı, Sürmene Çay Fabrikası, Sürmene Bıçak Fabrikası, Borçka, Karagöl, Batum, Ayder Yaylası, Zilkale ve Palovit Şelaleri, Rize Bezi Atölyesi, Çeçeva Çay Bahçeleri, Kazaziye Gümüş Atölyesi, Trabzon Merkez, Trabzon Ayasofya Camii**

## **PROGRAM**

### **İstanbul Hareketli Karadeniz Yaylalar ve Batum Turu (4 Gece Konaklama)**

**Batum ve Yayla Konaklama Ayrıcalığı ile**

**Bektaş Yaylası (1) - Gümüşhane (1) - Batum (1) - Trabzon (1)**

## **1 Gün: İstanbul - Samsun - Ordu - Bektaş Yaylası**

Sabah erken saatlerde gerçekleştireceğimiz uçuşumuzun ardından, Karadeniz'in tarih ve doğayla iç içe güzelliklerini keşfetmeye başlıyoruz. İlk durağımız, Samsun'un simgelerinden biri olan **Atatürk Anıtı**. 1931 yılında Avusturyalı heykeltıraş Heinrich Krippel tarafından yapılan bu görkemli anıt, Mustafa Kemal Atatürk'ün 19 Mayıs 1919'da Samsun'a çıkışını ve burada başlattığı bağımsızlık mücadelesini simgeliyor. Bu önemli yapının önünde fotoğraf çekerek, Kurtuluş Savaşı'nın ilk adımlarına tanıklık ettiğimiz bu tarihi anı yad ediyoruz. Ardından, Cumhuriyet tarihimizde özel bir yere sahip olan **Bandırma Vapuru'nu** ziyaret ediyoruz. 19 Mayıs 1919'da Mustafa Kemal Atatürk ve silah arkadaşlarını Samsun'a getiren bu tarihi gemi, Türkiye Cumhuriyeti'nin temelini atıldığı önemli anlardan birine ev sahipliği yapmıştır. Gemi müzesi olarak düzenlenen Bandırma Vapuru'nda, döneme ait eşyalar, belgeler ve balmumu heykellerle o günlerin ruhunu hissedecek, Kurtuluş Savaşı'nın başlangıç anlarına adeta yolculuk yapacağız. Samsun'daki tarihi ziyaretlerimizin ardından **Ordu'ya** doğru hareket ediyoruz. Yolculuğumuz sırasında Karadeniz'in yemyeşil doğasına tanıklık ederken, misafirlerimize keyifli bir seyahat deneyimi sunuyoruz. Ordu'ya vardığımızda, dileyen misafirlerimizle birlikte teleferikle **Boztepe'ye** çıkıyoruz. Ordu'nun en yüksek noktalarından biri olan Boztepe, deniz seviyesinden 530 metre yükseklikte olup, Karadeniz'in eşsiz manzarasını kuşbakışı izleme imkânı sunuyor. Teleferik yolculuğumuz, yeşilin ve mavinin kucaklaştığı Ordu'yu farklı bir açıdan görme fırsatı sağlarken, unutulmaz bir deneyim de vadediyor. Boztepe'de geçirdiğimiz keyifli dakikaların ardından **Bektaş Yaylası'na** doğru yola çıkıyoruz. Yemyeşil doğası, temiz havası ve huzur veren atmosferiyle Bektaş Yaylası, Karadeniz'in en güzel yaylalarından biri olarak bilinir. Akşam yemeğimizi burada alarak, doğayla iç içe konaklama yapacağımız tesisimize yerleşiyoruz. Karadeniz'in tertemiz havasında geçireceğimiz bu gece, bize doğanın kucağında unutulmaz bir deneyim sunacak.

**Sabah Kahvaltısı:** Güzergâh üzeri uygun bir tesiste alınacaktır. (Ekstra)

**Öğle Yemeği:** Bölgede alınacaktır. (Ekstra)

**Akşam Yemeği:** Otelde alınacaktır, tur ücretine dahildir.

**Konaklama:** Bektaş Yayla otelleri

## 2 Gn: Kuzalan Tabiat Parkı - Mavi Gl - Tomara Őelalesi - Karaca Maęarası - İmera Ky

Sabah otelde alacaęımız kahvaltının ardından, doęanın kalbinde unutulmaz bir keŐfe ıkıyoruz. İlk duraęımız olan **Kuzalan Tabiat Parkı**'na ulaşıyoruz. Bu blge, sadece grsel gzellikleriyle deęil, aynı zamanda blgedeki ilk yerleŐimlerin tarihine tanıklık etmesiyle de nemli. **Kuzalan Őelalesi**, daę yamalarından dŐen sularıyla doęanın gcn gzler nne sererken, Karadeniz'in doęal yapısının binlerce yıl sren evrimini simgeliyor. Őelalenin etrafındaki orman, blgenin fauna ve florası hakkında zengin bilgiler sunmakta. Őelaleyi fotoęrafladıktan sonra, **Mavi Gl**'e doęru yola ıkıyoruz.

**Mavi Gl**'n byleyici manzarası, her mevsimde farklı bir renge brnr. Mevsimsel su rengi deęiŐimi, ona mistik bir hava katmakta ve bu eŐsiz doęal oluŐumun tarihteki yeri olduka nemlidir. **Ekstra tur** olarak, Mavi Gl'n etrafında serbest zaman verilecektir ve gln evresindeki doęal gzellikleri keŐfederek fotoęraflayabilirsiniz.

Sonrasında, **Tomara Őelalesi**'ne yneliyoruz. Bu Őelale, adını blgede yetiŐen **Tomara bitkisi**'nden alır ve yaklaşık 35 metre geniŐlięi ile dikkat eker. Őelale, sadece doęa tutkunlarını deęil, tarih meraklılarını da cezbetmektedir. Osmanlı dneminde, Tomara Őelalesi evresi, zellikle blge halkı iin bir hac blgesi olarak kabul edilmiŐtir. Őelalenin sunduęu grsel Őlenin ardından, **Őiran GmŐhane** ynne devam ediyoruz.

**Torul**'a ulaŐtıęımızda, blgenin benzersiz doęası ile birlikte tarihi dokusunu da keŐfedeceęiz. Burada, **Karaca Maęarası**'nı ziyaret edeceęiz. **Ekstra tur** olarak sunulacak olan bu maęara, sadece doęal gzellikleriyle deęil, aynı zamanda eski yerleŐimlerin tarihine ışık tutan kaya zerindeki izimlerle de dikkat eker. Karaca Maęarası, solunum hastalıklarına iyi geldięi dŐnlen havası ile nldr. Maęaranın iindeki eski yerleŐim izleri, blgenin tarih ncesi dnemlerine dair ok nemli bulgular sunmaktadır.

Son olarak, **İmera Ky**'ne doęru yol alıyoruz. **İmera**, tarihi Rum yerleŐimlerinden biridir ve burada geirdięimiz zaman, bizlere blgenin tarihi gemiŐini anlatan bir yolculuk sunuyor. Kydeki **Rum mimarisi**, eski kiliseler ve evler, bizlere 19. yzyılda yaŐamıŐ olan Rum halkının gelenekleri hakkında bilgi veriyor. **İmera**, bir zamanlar Pontus Krallıęı'nın etki alanı iinde yer alıyordu ve bu blge, Bizans İmparatorluęu'ndan Osmanlı İmparatorluęu'na kadar farklı medeniyetlerin izlerini taŐıyor. Fotoęraflarımızı ekip, bu tarihi kyn atmosferinde gemiŐe doęru bir yolculuk yapacaęız.

Gezimizin sonunda, blgedeki tarih ve doęa arasında geirdięimiz keyifli zamanı otelimize dnerek sonlandırıyoruz.

**Sabah Kahvaltısı:** Otelde alınacaktır, tur cretine dahildir.

**ęle Yemeęi:** Blgede alınacaktır. (Ekstra)

**AkŐam Yemeęi:** Otelde alınacaktır, tur cretine dahildir.

**Konaklama:** GmŐhane otelleri

### 3 Gün: Maçka - Sümela Manastırı - Sürmene Çay Fabrikası - Sürmene Bıçak Fabrikası - Borçka - Karagöl - Batum

Sabah, otelde geleneksel Karadeniz kahvaltısını takiben, **Altındere Milli Parkı**'na doğru yola çıkıyoruz. Bu park, bölgenin benzersiz flora ve faunasına ev sahipliği yapmaktadır. Değirmendere Vadisi boyunca ilerlerken, doğanın huzur verici atmosferini hissedecek, bölgenin zengin tarihi ve kültürel dokusuna yakından tanıklık edeceğiz.

Maçka'ya ulaştıktan sonra, Altındere Vadisi boyunca devam ederek, **4. yüzyılda Bizans İmparatoru I. Justinianus tarafından kurulduğu tahmin edilen Sümela Manastırı**'na varıyoruz. Kaya yüzeyine inşa edilen bu tarihi manastır, hem dini hem de mimari açıdan büyük bir öneme sahiptir. Sümela Manastırı, dağlar arasındaki konumuyla, doğa ile insanın uyumlu birleşiminin nadir örneklerinden biridir. Manastır, Bizans döneminin en önemli dini merkezlerinden biri olup, freskleriyle ünlüdür. Serbest zamanımızda, bu etkileyici yapının fotoğraflarını çekebilir ve manzaranın büyüüne kapılabiliriz (Not: Restorasyon nedeniyle içeri girişin mümkün olup olmadığı bilgilendirilecektir).

Manastır gezisini tamamladıktan sonra, **Sürmene Çay Fabrikası**'na gidiyoruz. Burada, Karadeniz'in ünlü çaylarının üretim sürecini yakından görebileceğiz. Çay, bölgenin en önemli tarım ürünlerinden biridir ve bu fabrikada, taze çayın nasıl işlendiğini gözlemleyerek yerel kültürün bir parçası olacağız.

Ardından, dileyen misafirlerimizle, **Sürmene Bıçakları**'nı görmek üzere bıçak yapım atölyelerine geçiyoruz. Bu bıçaklar, yıllardır ustalıkla üretilen, Karadeniz'in kültürel mirasının önemli bir parçasıdır. Ustaların geleneksel yöntemlerle bıçakları nasıl işlediğini izlerken, geleneksel el yapımı bıçakları da satın alabilirsiniz.

Sümela Manastırı gezisini sonlandırdıktan sonra, dileyen misafirlerimizle birlikte, **Karagöl**'e doğru yol alıyoruz (Ekstra). Yolculuk sırasında, organik çay bahçelerinin arasında geçerken, Gürcü kökenli köyler ve **Maisur ile Bardnala Şelalesi**'ni uzaktan izleyerek Karagöl'e varıyoruz. Karagöl, dağlar arasında gizlenmiş muazzam bir doğal güzellik olup, sakin gölüyle ünlüdür. Burada, göl kıyısında yapacağımız gezintilerle doğanın derinliklerine inmeye fırsat bulacağız.

Bir sonraki durağımız, **Sarp sınır kapısı** üzerinden Gürcistan'a geçiş yaparak **Batum**'a doğru ilerlemek olacak. Gonio Köprüsü'nü geçtikten sonra, Batum'a ulaşıyoruz ve ilk olarak **Tarihi Orta Camii**'yi ziyaret ediyoruz. Bu cami, bölgedeki Osmanlı izlerini taşıyan önemli bir yapıdır. Ardından, Batum'un kalbi sayılabilecek **Piazza Meydanı**'nda gezintiye çıkıyoruz. Meydanın ortasında, Batum'un simgesi haline gelmiş **Piazza Saat Kulesi**'ni görecek ve bu tarihi meydanın mimarisinin keyfini çıkaracağız.

Batum'da, **Gürcü Ortodoks Kilisesi, Ermeni Kilisesi, Medea Heykeli** ve **Poseidon Anıtı** gibi tarihi yapıları keşfedeceğiz. Batum Limanı'nı gezerek, bu şehrin denizle olan güçlü bağına daha yakından hissedeceğiz. **Ali ve Nino Heykeli**, Batum'un kültürel kimliğini ve tarihini anlatan önemli bir sanat eseridir; bu heykelin anlamını keşfedecek ve Batum'un modern yüzüne dair derinlemesine bir anlayış kazanacağız.

Akşam otelimize yerleşmeden önce, dileyen misafirlerimizle birlikte **Batum Gecesi Turu**'na katılabiliriz (Ekstra). Batum'un gece hayatı, renkli ışıkları ve enerjik atmosferiyle unutulmaz bir deneyim sunuyor. Bu akşam, şehri farklı bir perspektiften keşfederken, Karadeniz'in incisi Batum'un gece manzarasına hayran kalacağız.

**Sabah Kahvaltısı:** Otelde alınacaktır, tur ücretine dahildir.

**Öğle Yemeği:** Bölgede alınacaktır. (Ekstra)

**Akşam Yemeği:** Batum'da alınacaktır. (Ekstra)

**Konaklama:** Batum otelinde oda kahvaltı konaklama yapılacaktır

## 4 Gün: Ayder Yaylası - Zilkale ve Palovit Şelaleri - Rize Bezi Atölyesi - Çeçeva Çay Bahçeleri - Trabzon Ayasofya Camii

Sabah, otelde zengin Karadeniz kahvaltısını takiben, gümrük işlemlerimizi tamamlayarak Türkiye'ye geri dönüş yolculuğumuza başlıyoruz. Sarp Sınır Kapısı'nda yapacağımız geçişin ardından, Duty Free alışverişi için serbest zaman veriyoruz. Burada, dünyanın dört bir yanından gelen markaların uygun fiyatlarla satışa sunulduğu alışveriş fırsatını değerlendirebilirsiniz.

Türkiye'ye varışımızla birlikte, Karadeniz'in incisi Ayder Yaylası'na doğru yola çıkıyoruz. Ayder Yaylası, 1350 metre rakımıyla Karadeniz'in en ünlü yaylalarından biridir ve bölgedeki termal kaynaklarıyla ünlüdür. Yüksek rakımlı bu yaylada, Karadeniz'in oksijeniyle ciğerlerimizi doldururken, göz alıcı yeşil manzaranın keyfini süreceğiz. Bölgenin taş yapıları ve doğal atmosferi, zamanın yavaş aktığını hissettirecek. Yaylada vereceğimiz serbest zamanda, yöresel hediyelikler alabilir veya çevrenin sakinliğini hissederek dinlenebilirsiniz.

Ayder Yaylası'ndan sonra, dileyen misafirlerimizle birlikte **Zilkale ve Palovit Şelalesi** turuna çıkacağız (Ekstra). Zilkale, 14. yüzyıldan kalma bir kale olup, hem doğa hem de tarih severler için büyüleyici bir destinasyondur. Kale, Karadeniz'in zirvelerine kurulmuş olup, manzarasıyla ziyaretçilerini adeta büyüler. Palovit Şelalesi, bölgedeki en yüksek şelalelerden biri olup, muazzam bir doğa harikasıdır. Şelalenin etrafında kısa bir yürüyüş yaparak, doğanın ihtişamını yakalayacağız.

Sonrasında, **Çeçeva Çay Bahçeleri'ne** doğru yol alıyoruz (Ekstra). Karadeniz'in çay üretim merkezlerinden biri olan bu bölgede, çayın yetiştirilmesinden toplanmasına kadar olan süreci gözlemleyebiliriz. Bu dağ köyü, çay tarımının kalbinin attığı yerlerden biridir ve çay tarlaları arasındaki manzara fotoğraflamaya değerlidir. Çayın işleme aşamalarını öğrenirken, misafirlere taze çay içme fırsatı da sunulacaktır. Çeçeva köyü ziyaretinin ardından, Rize Bezi Atölyesi'ne gidiyoruz. Burada, ünlü Rize Bezi'nin dokuma sürecini ve geleneksel Türk el sanatlarını keşfedeceğiz. Yüzyıllardır süregelen bu el dokuma geleneği, Karadeniz'in kültürel mirasının önemli bir parçasıdır.

Rize Bezi atölyesinin ardından, Trabzon'un eşsiz güzelliklerinden biri olan Ayasofya Müzesi'ne doğru yola çıkıyoruz. Trabzon Ayasofya, Bizans dönemine ait önemli bir yapıdır ve tarihi dokusu, etkileyici freskleri ve mimarisiyle büyüleyicidir.

**Trabzon Ayasofya Müzesi**, 13. yüzyılda, Bizans İmparatoru III. Aleksios'un döneminde, kilise olarak inşa edilmiştir. Başlangıçta Hristiyan ibadetine açık olan bu yapı, Osmanlı döneminde camiye dönüştürülmüştür. Yapı, Trabzon'un tarihindeki önemli dönüm noktalarına tanıklık eden bir simge haline gelmiştir. Ayasofya, hem Bizans hem de Osmanlı döneminin izlerini taşıyan nadir eserlerden biridir. Mimarisi, dönemin Bizans yapılarıyla örtüşen bir plan üzerine inşa edilmiştir. Yapının içinde bulunan freskler, İsa'nın hayatından sahneler ve dini figürlerle süslüdür. Özellikle, 13. yüzyıl Bizans sanatının izlerini taşıyan bu freskler, yapı içerisinde gezdiğiniz her anı büyüleyici kılar. 1461'de Trabzon'un Osmanlı topraklarına katılmasının ardından camiye dönüştürülen bu yapı, bugüne kadar hem dini hem de kültürel anlamda büyük bir öneme sahip olmuştur.

Trabzon Ayasofya Müzesi'nin tarihi ve kültürel mirası, mimarisindeki incelikler ve süslemelerle birleşerek, ziyaretçilere hem sanatsal hem de manevi bir deneyim sunmaktadır. Burada, hem Bizans hem de Osmanlı kültürlerinin izlerini bir arada görebileceksiniz. Trabzon Ayasofya turumuzun ardından, konaklama ve akşam yemeği için otelimize geçiyoruz.

**Sabah Kahvaltısı:** Otelde alınacaktır, tur ücretine dahildir.

**Öğle Yemeği:** Bölgede alınacaktır. (Ekstra)

**Akşam Yemeği:** Otelde alınacaktır, tur ücretine dahildir.

**Konaklama:** Trabzon otelleri

## 5 Gn: Kazaziye Gm Atolyesi - Trabzon Merkez - Trabzon Ayasofya Camii - İstanbul

Karadeniz'in tarih ve sanatla harmanlanmış şehirlerinden Trabzon'a varışımızın ardından, **Trabzon'a özg el sanatlarını yakından tanıyacağımız Kazaziye Gm Atolyesi'ni ziyaret ediyoruz.** Yzyıllardır ustadan çırağa aktarılan bu özel gm işçiliğ sanatı, Trabzon'un en kıymetli kltrel miraslarından biri olarak kabul edilir. Kazaziye; 1000 ayar saf gm veya altının ince tel haline getirilip, örg tekniğyle şekillendirilmesiyle ortaya çıkan zarif bir işçilik örneğidir. Atölye gezimizde, bu geleneksel sanatın inceliklerini ustalarından dinleyip, el emeğ göz nuru gm takıları inceleme ve alışveriş yapma şansı buluyoruz.

Sanatla iç içe geçen bu ziyaretin ardından rotamızı, **Trabzon'un en önemli tarihi yapılarından biri olan Trabzon Ayasofya Camii'ne çeviriyoruz.** 13. yzyılda Trabzon İmparatorluğ döneminde kilise olarak inşa edilen bu görkemli yapı, Osmanlı'nın Trabzon'u fethinden sonra camiye çevrilmiş ve günümüze kadar önemli bir ibadet ve kltr merkezi olarak varlığını sürdürmştr. **Selçuklu, Bizans ve Osmanlı mimarisinin izlerini taşıyan bu yapı, hem sanat tarihi hem de inanç turizmi açısından büyük bir değere sahiptir.** İç mekândaki freskler, taş işlemler ve tarihi dokusu ile ziyaretçilerine adeta geçmişe bir yolculuk yaptıran Trabzon Ayasofya Camii'nde, hem mimari hem de tarihi detayları keşfederek bu eşsiz yapının atmosferini hissediyoruz. Trabzon gezimizi tamamladıktan sonra siz değerli misafirlerimiz ile bir başka organizasyonda buluşmak üzere vedalaşyoruz.

**Sabah Kahvaltısı:** Otelde alınacaktır, tur ücretine dahildir.

**Öğle Yemeğ:** Bölgede alınacaktır. (Ekstra)

**Akşam Yemeğ:** Güzergah üzerindeki uygun bir tesiste alınacaktır. (Ekstra)

**Konaklama:** Dönüş günü, konaklama yapılmamaktadır

**NOT: Yol yoğunluđu, trafik, sis ve hava şartlarına bađlı olarak varış saatimiz planlanandan geç olabilir. O sebele dönüş bileti ve uçak bileti gibi planlarınızı bir sonraki güne göre yapmanızı öneriyoruz.**

## **DİĞER BİLGİLER**

Otellerde 4 gece yarım pansiyon konaklama

Gidiş-dönüş ekonomi sınıfı uçak bileti

Açık büfe 4 sabah kahvaltısı

Açık büfe veya set menüden oluşan 3 akşam yemeđi

Milli park giriş ücretleri

Programda belirtilen tüm çevre gezileri

Bardak su

Profesyonel rehberlik hizmetleri

1618 nolu Turizm Kanunu'na göre zorunlu seyahat sigortası

Müzekart (Kültür ve Turizm Bakanlığı'na ait müzelere giriş için gereklidir.)

Tüm öğlen yemekleri

Tüm yemeklerde alınan içecekler

Tüm özel harcamalar

Ekstra belirtilen tüm organizasyonlar

Müze ve ören yeri giriş ücretleri (belediye ve özel işletmeler için geçerlidir.)

## **Önemli Açıklamalar**

- ▶ Gün içindeki kur deđişimi TL fiyatlara yansıtılmaktadır. Ödeme anındaki kurlar geçerlidir.
- ▶ Rezervasyon esnasında misafirlerimizin pasaport no, doğum tarihi ve pasaportun alınıř/son kullanma tarihi bilgilerinin alınması gerekmektedir.
- ▶ Tura katılan kişilerin seyahat sırasında yanlarında Seyahat Sigortalarını bulundurmaları gerekmektedir.
- ▶ Yurtdışı Çıkış Harcının, seyahat tarihinden önce ilgili bankalara ödenmesi ve dekontun seyahat sırasında yanınızda bulundurulması tavsiye edilir.
- ▶ Acente, kategorisi aynı kalmak kaydıyla otel isimlerini deđiřtirme hakkını saklı tutar.

- ▶ Ekstra turların günleri; içeriğe bağlı kalmak kaydı ile katılımcı sayısına (Minimum 20 kişi), müze ve ören yerinin kapalı olma durumuna, uçuş saatlerinde oluşabilecek değişikliklere göre rehber tarafından değiştirilebilir.
  - ▶ Panoramik şehir turu, şehirlerin tanıtımı için düzenlenen 2-3 saat süreli turlardır. Panoramik şehir turları; müze ve ören yerleri girişleri içermemekte olup şehir hakkında genel bilgi vermek amaçlıdır. Bazı turlar kapalı yollar veya araç girişine izin verilmeyen noktalarda imkânlar dâhilinde toplu taşıma veya yaya olarak yapılabilir. Yol üzeri yapılacak ekstra turlarda; tura katılmayacak olan misafirlerimiz, rehber tarafından belirlenen mola yerinde bekleme yapacaklardır. (Benzin istasyonu, Dinlenme tesisleri, Market Vb.) 3 kişilik odalar, otellerin müsaitliğine göre verilmektedir. 3 kişilik odalarda ilave yatak uygulaması olup, 3. Yatak standart yataktan küçüktür.
  - ▶ 2 yetişkin + 1 çocuk olan rezervasyonlarda çocuk için ayrı yatak bulunmayabilir. Çocuk fiyatları ancak çocuğun iki yetişkin yanında konaklaması durumunda geçerlidir. Çocuk indirimleri 2 yetişkin yanında kalan yaş grubuna uyan, "tek çocuk" için geçerlidir.
  - ▶ Gidilen ülkelerdeki otellerde alınacak kahvaltının içeriği Türk kahvaltısından farklıdır. Grup kahvaltıları genelde continental kahvaltı (Çay/kahve, kuruvasan ve marmelat) olarak ayrı salonda verilebilir.
  - ▶ Otellere giriş saatleri uluslar arası kurallarca belirlenmiş olup, giriş saat 14:00 - 15:00 arasındadır. Çıkış saatleri 10:00 - 12:00 arasındadır.
    - ▶ Bağızı programlarımız birkaç alternatifli oteller bazında satışa sunulmaktadır. Birden fazla otel seçeneği olan programlarımızın rehber ve transfer aracı aynı olabilir.
    - ▶ Fuar, kongre, konser, etkinlik, spor turnuvası vb. gibi dönemlerde oteller, belirtilen lokasyonlardan veya km'lerden daha fazla mesafede kullanılabilir.
  - ▶ Promosyon ibaresi olan turlarımızda otellerimizin konumu ve verilen içeriği standart paketlerimize göre farklılık gösterebilir. Promosyon turlarımızda misafir tarafından iptal veya değişiklik yapılamaz.
    - ▶ 18 yaş altı reşit sayılmayan çocukların anne veya babalarından biri veya ikisi ile beraber tura katılmadığı durumlarda, tura katılım için gerekli olan muvafakatnamelerin seyahat sırasında kişilerin yanında bulundurulması zorunludur.
      - ▶ Turlar başka acente turları ile birleştirilebilir.
      - ▶ Uçak saatlerine bağlı olarak programda değişiklik olabilir.
      - ▶ Bazı havayollarında yeme-içme ve online check-in hizmetleri ücrete tabi olabilir.
    - ▶ Otobüslü turlarımızda, rezervasyon esnasında kesinlikle "Koltuk Numarası" garantisi verilmez. Otobüslü turlarımızda kullanılacak araç tipleri, katılımcı sayısına göre belirlenmektedir.
    - ▶ T.C. Yeşil Pasaportu ile seyahat edecek misafirlerimizin pasaport alınış tarihi 10 yıldan eski ise; pasaportlarını yenilemeleri gereklidir.
  - ▶ Yırtık, yıpranmış, ıslanmış ve/veya benzeri tahribat(lar)a uğramış pasaportlar nedeniyle ziyaret edilecek ülke sınır kapısında gümrük polisi ile sorun yaşanmaması adına; anılan pasaportların yenilenmesi ve T.C. vatandaşlarına vize uygulayan bir ülke ise ilgili vizenin yeni pasaportta olması gerekmektedir. Aksi durumda sorumluluk yolcuya aittir. Seyahat bitiş tarihi sonrası, pasaport geçerlilik süreleri ülkelere göre minimum 3 ay ile 1 yıl aralığında değişkenlik göstermektedir. Ülkelerin talepleri olan pasaport geçerlilik süresi bilgilerine buraya tıklayarak ulaşabilirsiniz. Aksi durumda misafirlerimiz ülke pasaport polisleri tarafından ülkeye alınmama durumu ile karşılaşabilir.
    - ▶ Schengen bölgesine seyahat edecek herhangi bir pasaport tipine sahip misafirlerin eğer pasaportlarının alınış tarihi 10 yıldan eski ise; pasaportlarını yenilemeleri talep edilebilir. Aksi halde gidecekleri ülkeye kabul edilmeyebilirler ve/veya Türkiye'den havayolu firması tarafından uçuşları gerçekleştirilmeyebilir. Böyle bir durumda sorumluluk yolcuya aittir.
- Schengen Vizesi istenen destinasyonlara yapılan gezilere katılacak T.C. Vatandaşı misafirlerin mutlaka vize geçerliliğini, çok girişli olup olmadığını, kullanım süresinin bitişini kontrol etmesi gerekmektedir.

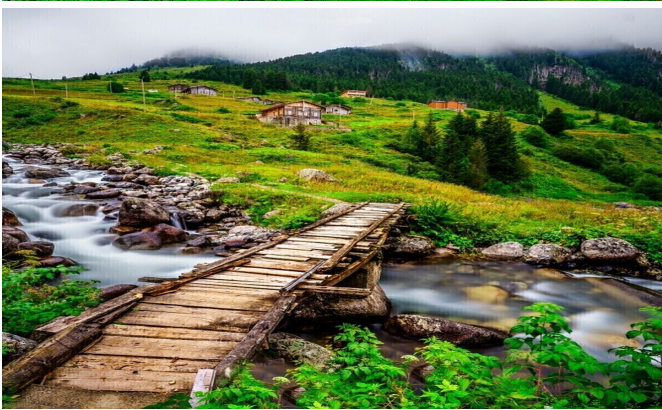
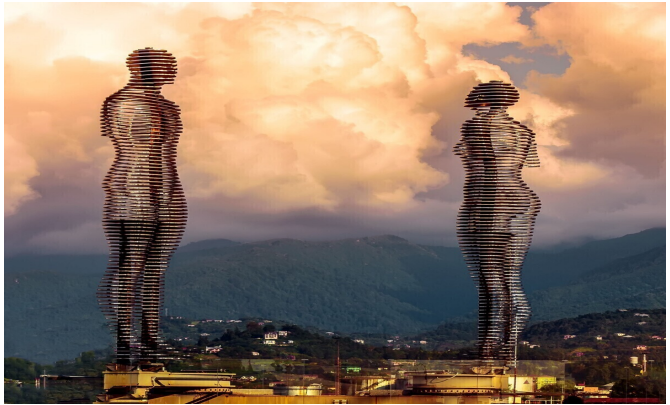


► T.C. vatandaşı olsa dahi, yurt dışı gezisine farklı bir ülkeden sahip olduđu pasaport ile çıkacak misafirlerimizin, seyahat edeceđi ülke(ler)de vize uygulaması olup olmadıđı hakkında, ilgili konsolosluga başvurarak bilgi alması gerekmektedir.

Turun iptali durumunda vize ücreti iade edilmez. Vize alınmış olması, ülkeye giriş yapılabileceđi anlamına gelmez, pasaport polisinin ülkeye sokmama yetkisi vardır. Bu durumdan Yurtdisitatilim.com sorumlu deđildir, sorumluluk misafire (yolcuya) aittir.

Yeterli sayı sağlanamadıđı takdirde geziler yapılamamakta veya ekstra gezi fiyatları, içerik, kullanılacak araç ve katılımcı sayısına göre deđişiklik göstermektedir.

Not: Acente havayolu ile yolcu arasında aracı konumunda olup, 28.09.1955 Lahey Protokolüne tâbidir. Uçuş öncesinde saatler deđişebilir ve tüm saatlerin hareket tarihlerinden 48 saat önce teyid edilmesi gerekmektedir. Yurtdışı gezilerinde en az 6 ay geçerli pasaport olması mecburîdir. Paket tura katılacak sayının yeterli olmaması durumunda 20 gün öncesinden tur iptali tüketiciye bildirilir. Uçađın ineceđi şehre göre parkurlarda deđişiklikler olabilir.





<https://yurtdisitatilim.com/istanbul-hareketli-karadeniz-yaylalar-ve-batum-turu-4-gece-konaklamali-2977>

## Yurtdışı Tatilim

YEŞİLOVA MAH. ASPENDOS BLV. YILMAZ İŞ HANI NO: 202 İÇ KAPI NO: 101 MURATPAŞA/ ANTALYA

Muratpaşa - Antalya

0850 259 23 73

Bu çıktı 03-05-2025 09:31 tarihinde verilmiştir. Yurtdışı Tatilim tur programında ve fiyatlarında değişiklik yapabilir. Lütfen rezervasyon anında yeniden kontrol ediniz.